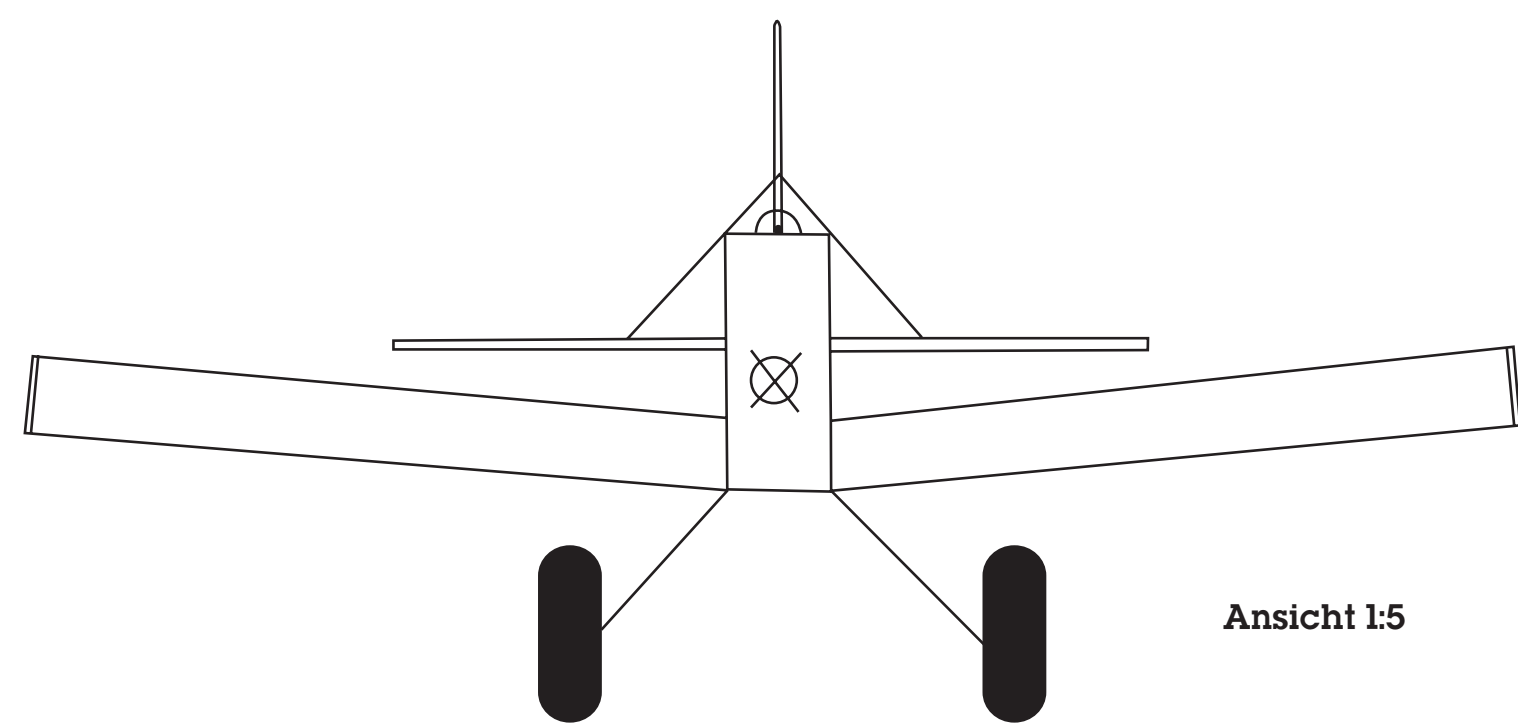
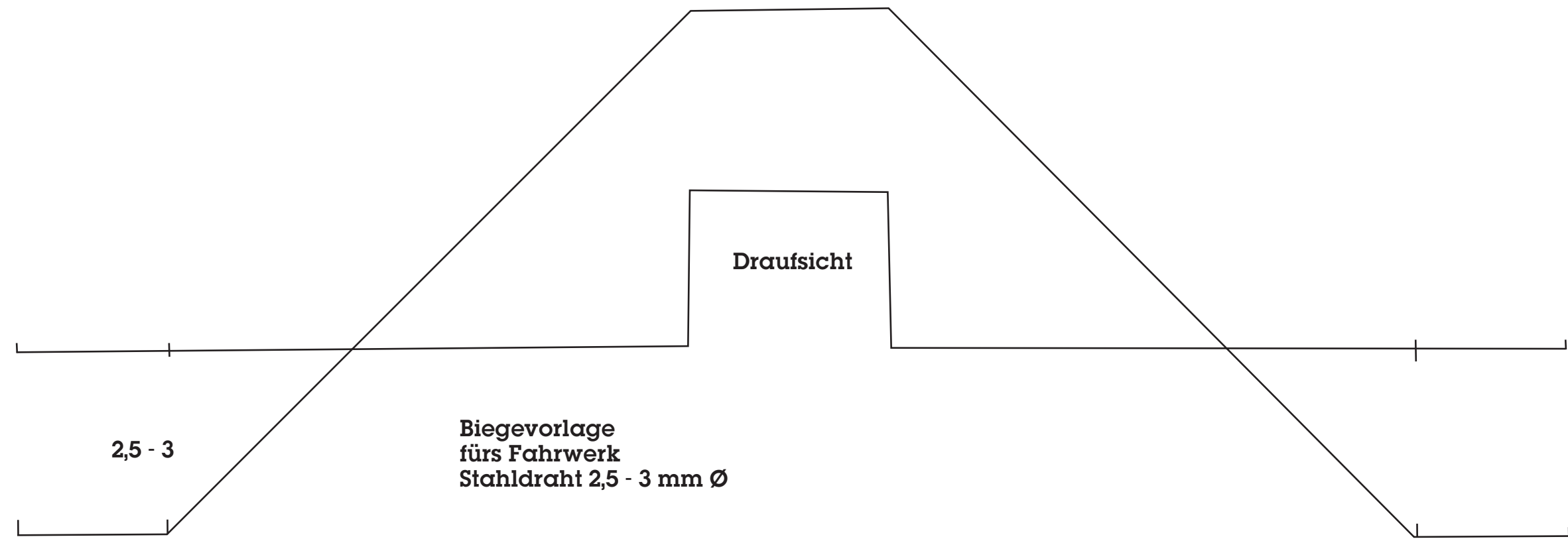


- Tiefdecker im Agrarflieger-Look für Kunstflug, Segelschlepp, Querrudertraining und vieles mehr
- Passend zum Wasserbombensystem und den Schwimmern aus Modell Aviator 9/2018
- Material: Depron
- Ausschläge: HR- 30 mm bis 50 mm
- SR- + 40 mm bis 70 mm Expo empfohlen
- QR- + 20 mm bis 45 mm
- Landeklappen: 10 bis 20 mm nach unten

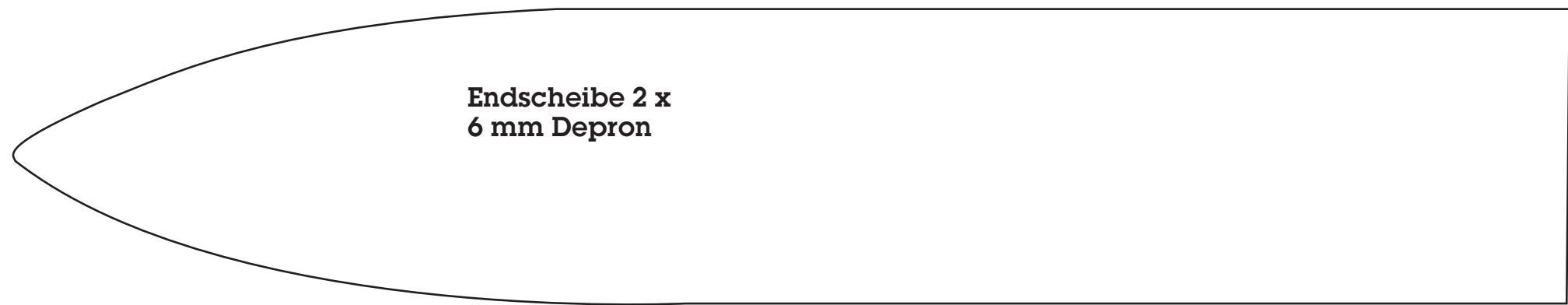


Ansicht 1:5

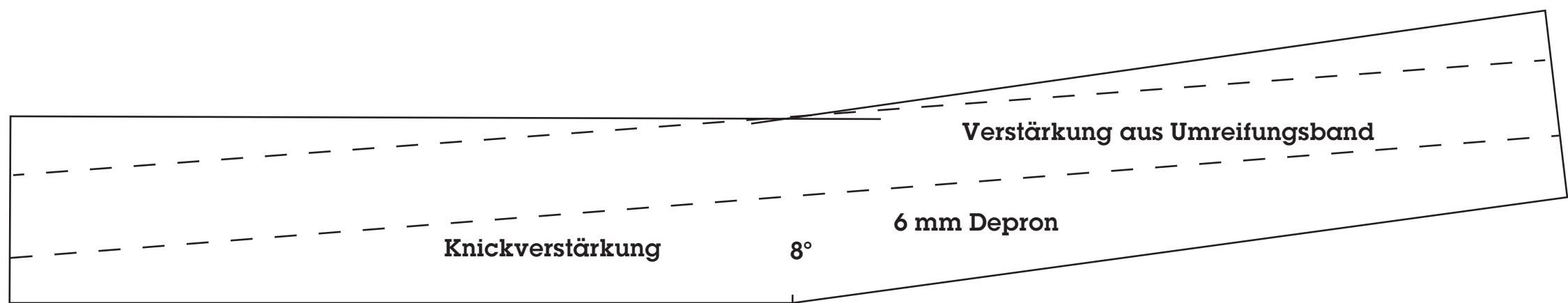


Draufsicht

Biegevorlage fürs Fahrwerk
Stahldraht 2,5 - 3 mm Ø



Endscheibe 2 x 6 mm Depron

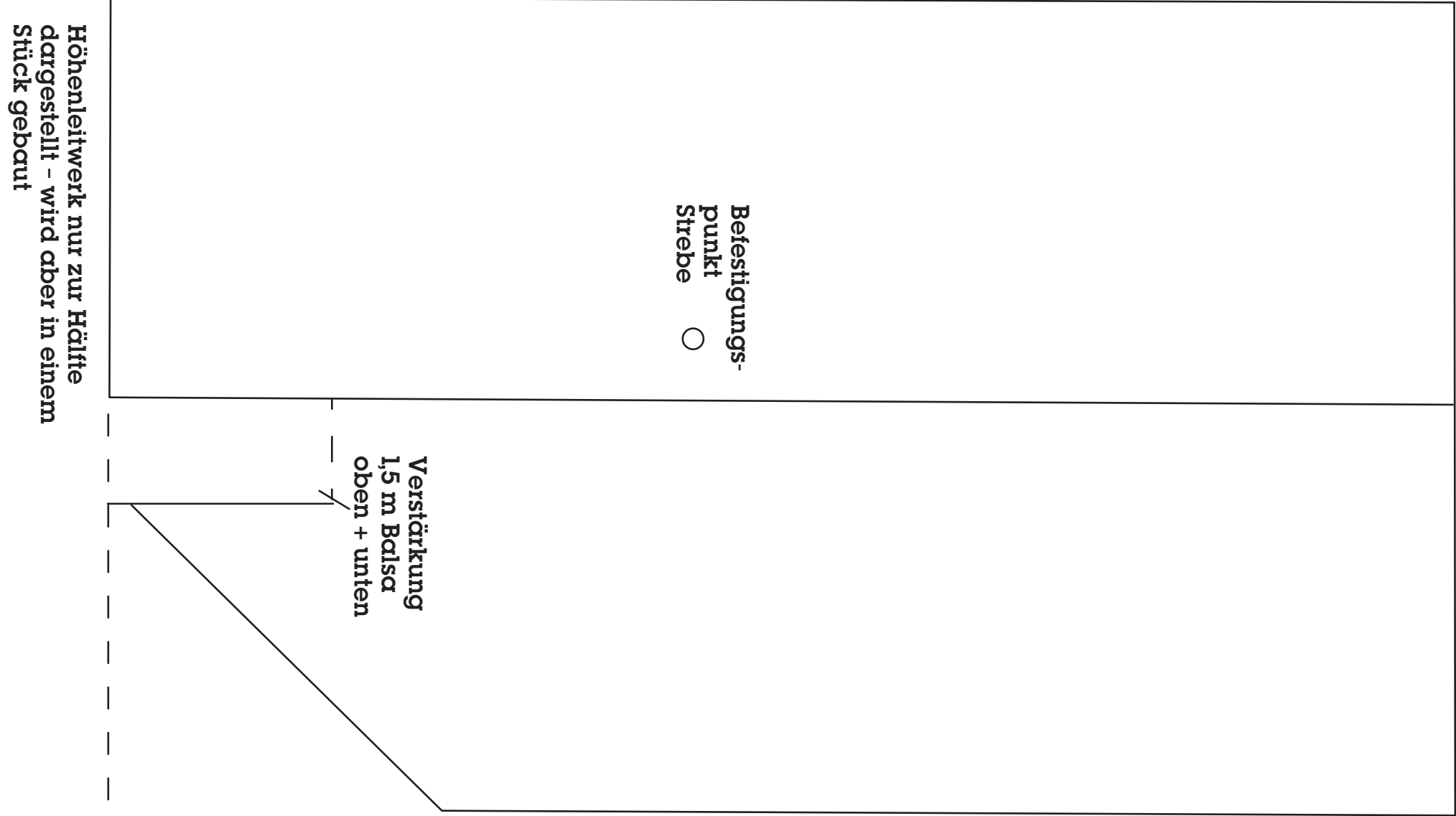


Verstärkung aus Umreifungsband

Knickverstärkung

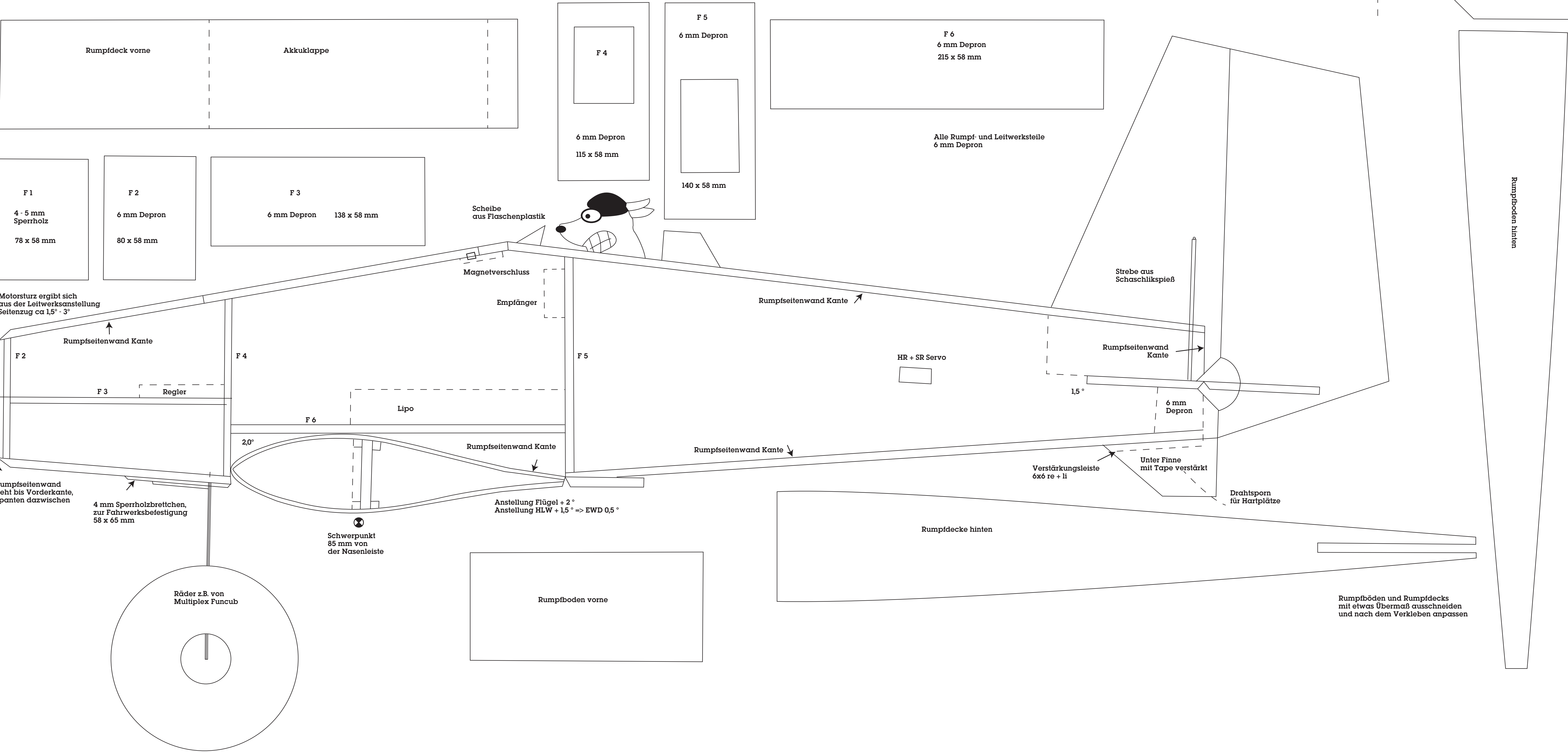
8°

6 mm Depron



Befestigungspunkt Strebe

Verstärkung 1,5 m Balsa oben + unten



HONK
www.modell-aviator.de

Spannweite: 1012 mm
Länge: 940 mm
Gewicht: 720 - 800 g
Motor: ca 80g, 900 bis 1400 kv
Akku: 3s-LiPo, 2000 - 2.600 mAh
Servos: 4 x P-gelösste

MODELL
AVIATOR
HONK
Maßstab 1:1
Konstrukteur: T. Buchwald
© 2018 Modell AVIATOR

Modell AVIATOR Downloadpläne sind Bestandteil des Magazins und nur für private Zwecke zu nutzen. Für die gewerbliche Herstellung der Bauplanmodelle oder von Teilen davon ist eine Genehmigung durch den Verlag Weihenhausen & Marquardt Medien erforderlich.

Beim Drucken „Seitenanpassung: Keine“ angeben

DOWNLOADPLAN
Exklusiv unter
www.modell-aviator.de