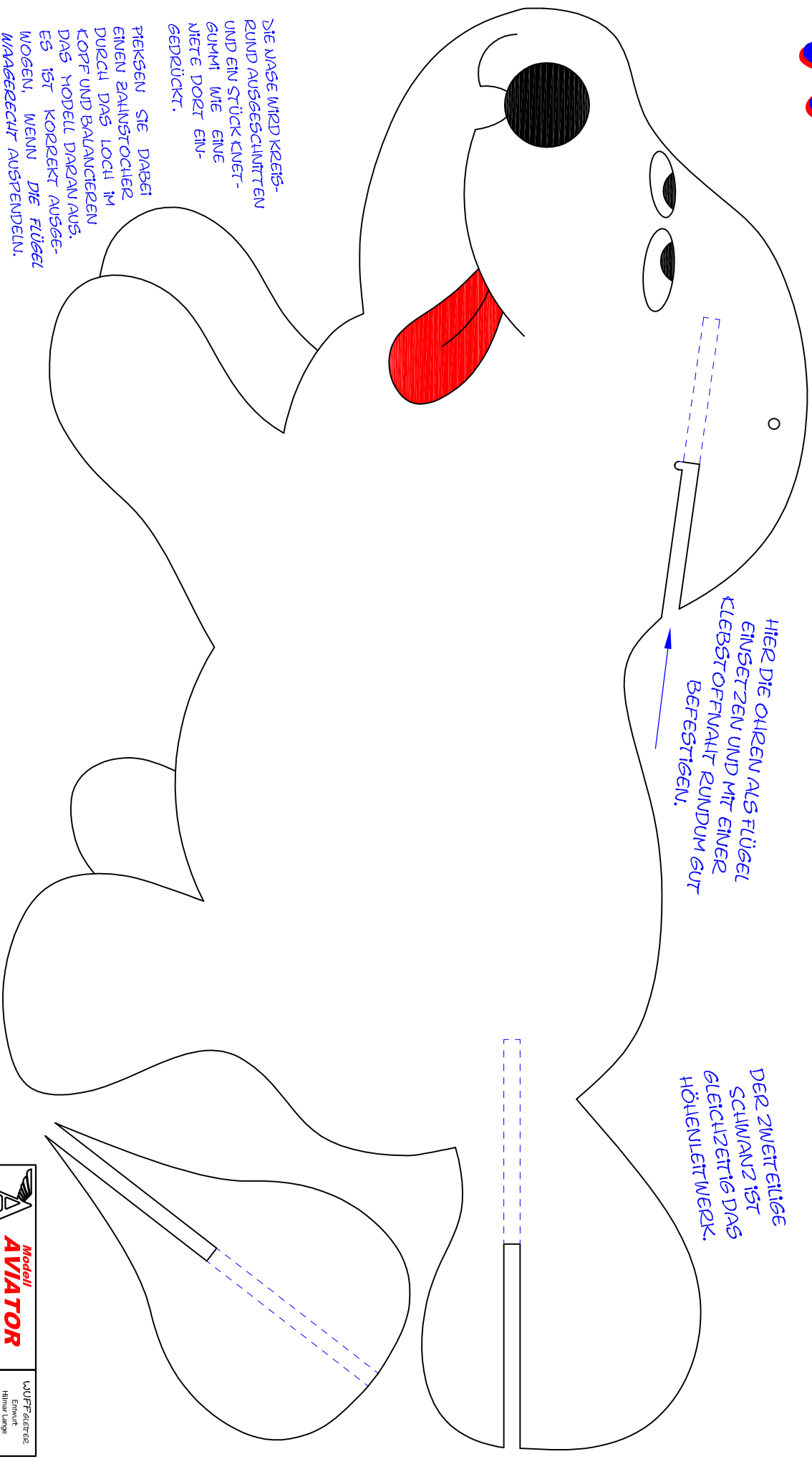


WUFFELEITER

EIN FREUNDLICHES FLIEGERCHEN AUS 3 MM DERRON
VON HILMAR LANGE



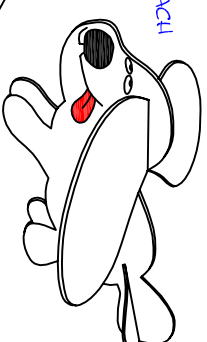
HIER DIE OHREN ALS FLÜGEL
EINSETZEN UND MIT EINER
KLEBSTOFFNAHT RUNDUM GUT
BEFESTIGEN.

DER ZWEIFLIGIGE
SCHWANZ IST
GLEITZETIG DAS
HÖHENLEITWERK.

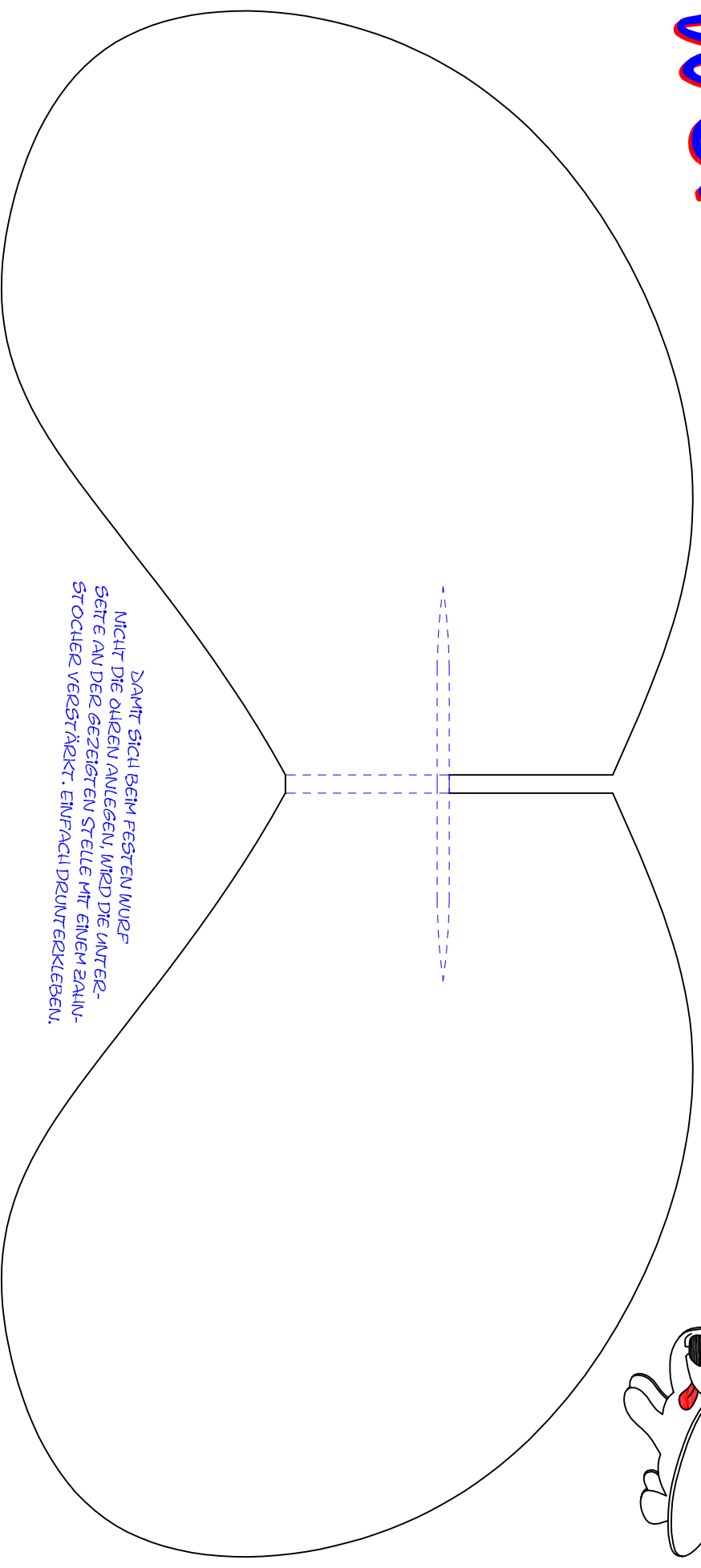
DIE NASE WIRD KREIS-
RUND AUSGESCHNITTEN
UND EIN STÜCK KNET-
GUMMI WIE EINE
NIETE DORT EIN-
GEDRÜCKT.

PIEKSEN SIE DABEI
EINEN ZAHNSTOCHER
DURCH DAS LOCH IM
KOPF UND BALANCIEREN
DAS MODELL DARAN/AUS.
ES IST KORREKT AUSGE-
WOGEN, WENN DIE FLÜGEL
WAAGRECHT AUSPENDELN.

WUFFGLEITER



TIPP ZUM EINFLEGEN:
WENN WUFF SCHIEF IN DER LUFT HÄNGT, LEGT DIES DARAN, DASS DIE OHREN
IN SICH VERDREHT SIND UND WIE QUERLIEGER WIRKEN.
Z.B. WUFF HÄNGT NACH LINKS; HINTERER KANTEN DES LINKEN OHRES WEHR NACH
UNTEN BIEGEN - UND UMGEGERT.



DA MIT SICH BEIM FESTEN WURF
NICHT DIE OHREN ANLEGEN, WIRD DIE UNTERE-
SEITE AN DER GEZEIGTEN STELLE MIT EINEM ZAHN-
STOCHER VERSTÄRKT. EINFACH DRUNTERKLEBEN.

WICHTIG KEIBE ICH DERORN?
AM SCHNELLESTEN FUNKTIONIEREN
STYROPORVERTRÄGLICHE REINIGT
FÜR KINDER BESSERE GEHEBEN?
EXRESS-WEISLEIM, DER BEWÖRIGT ABER
ANSONSTEN IST UNNÖTIG ABER
PATT EX REPAIR EXTREME, ABER
GANZ VORSICHTIG SODAR
HEB KLEBER

FÜR GUTE FLUGEIGENSCHAFTEN...
FÜR GUTE FLUGEIGENSCHAFTEN...
...MÜSSEN FOLGENDE PUNKTE STIMMEN:
- SCHWERTPUNKT?
- RUMPF GERADE UND NICHT VERZOGEN?
- FLÜGEL GERADE ZUM RUMPF EINGEKLEBT?
- FLÜGEL WINKLIG ZUM RUMPF EINGEKLEBT?

WIE SCHNEIDE ICH DERORN?
MIT EINEM FEINSCHNEIDSKALPELL GEHT'S GANZ
EINFACH, WENN SIE SICH IN SÄGENDEN
REIBBUNGEN VORWÄRTS KWABBELN.
HEFTEN SIE DAZU DEN BAUPLAN-AUSDRUCK
MIT ETWAS KLEBSTIFT ODER SPRÜHKLEBER
AUF DEM DERORN AUF, UND VERWENDEN SIE
EBENFALLS DERORN ALS SCHNEIDUNTERR-
LAGE.

